

Fracturas cuello astrágalo

Trucos



Roberto De Los Mozos Bozalongo

www.robortodelosmosos.com

CLASIFICACION

Fracturas del cuello del astrágalo (Hawkins, 1970)

Tipo I: sin desplazamiento

Tipo II: desplazada con subluxación o luxación subastragalina

Tipo III: desplazada con luxación subastragalina y luxación tibio-astragalina

Tipo IV: tipo III con luxación astrágalo-escafoidea asociada (Canale y Kelly, 1978)

Fracturas del cuerpo del astrágalo

Fractura coronal, sagital, horizontal

Osteocondrales

Apófisis lateral

Apófisis posterior (Tubérculo lateral y Tubérculo medial)

Aplastamiento

Fracturas de la cabeza del astrágalo

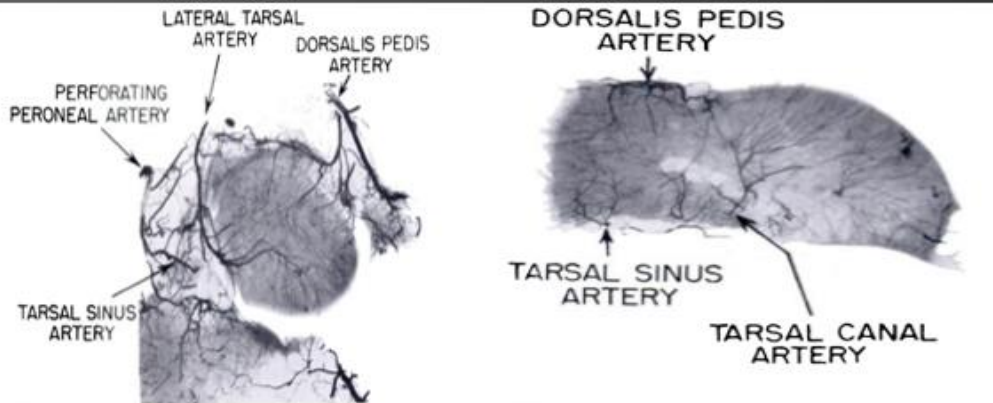
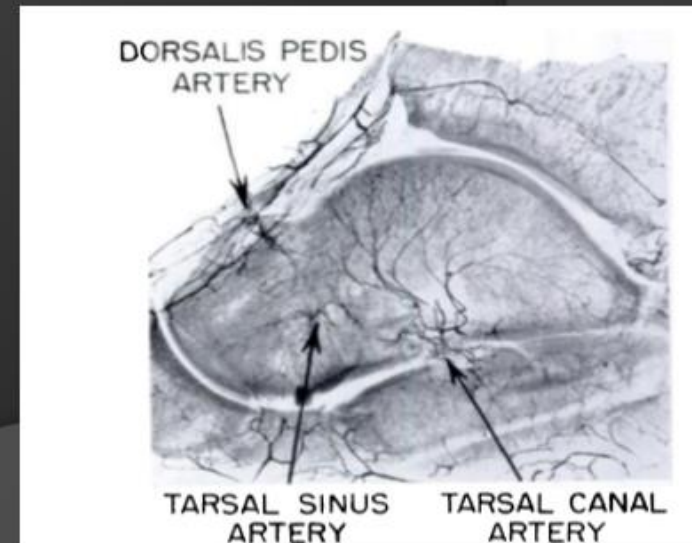
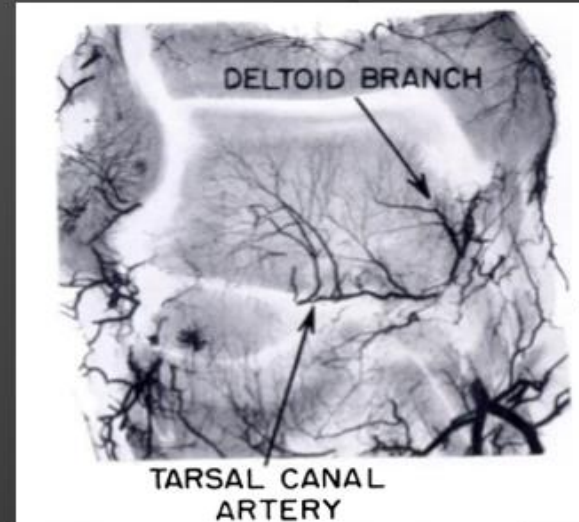
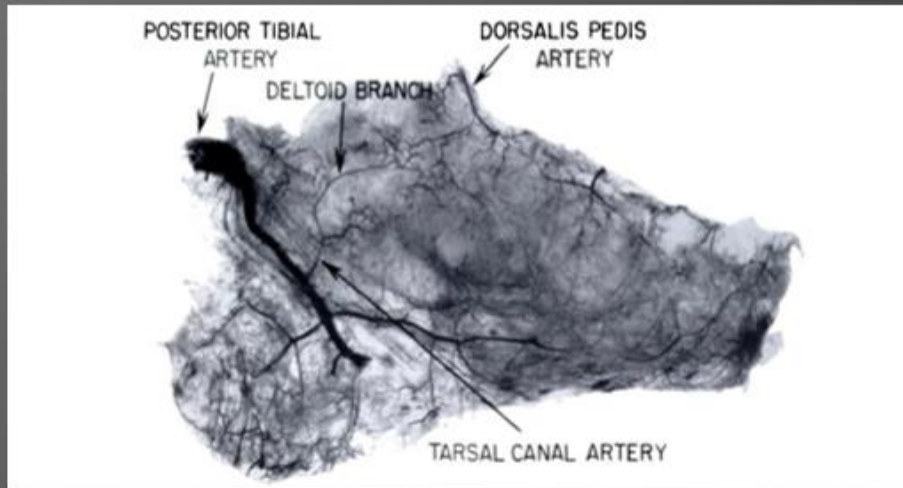
Luxaciones subastragalinas

Medial y Lateral

Luxación astragalina total

VASCULARIZACION

From the Nuffield Orthopaedic Centre, Oxford, England



Caso clinico



1. Varon, sin antecedentes de interes
2. Accidente motocicleta

Imagen clinica



Imagen clinica



Imagen clinica



Imagen radiologica



Imagen TAC



Imagen TAC



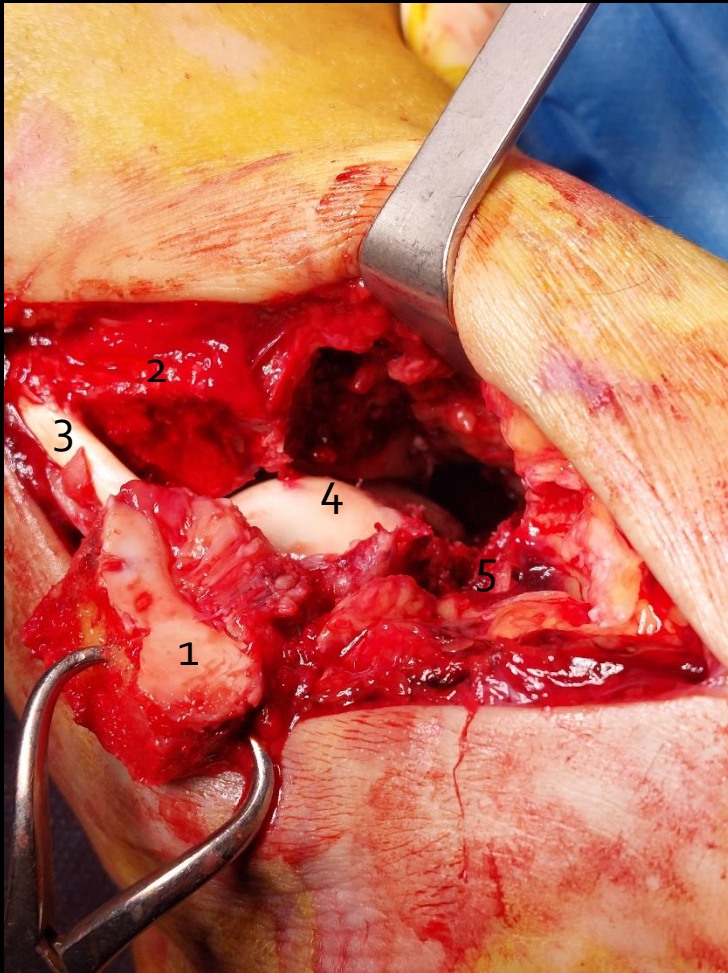
Truco numero 1

Osteotomia maléolo medial



Truco numero 1

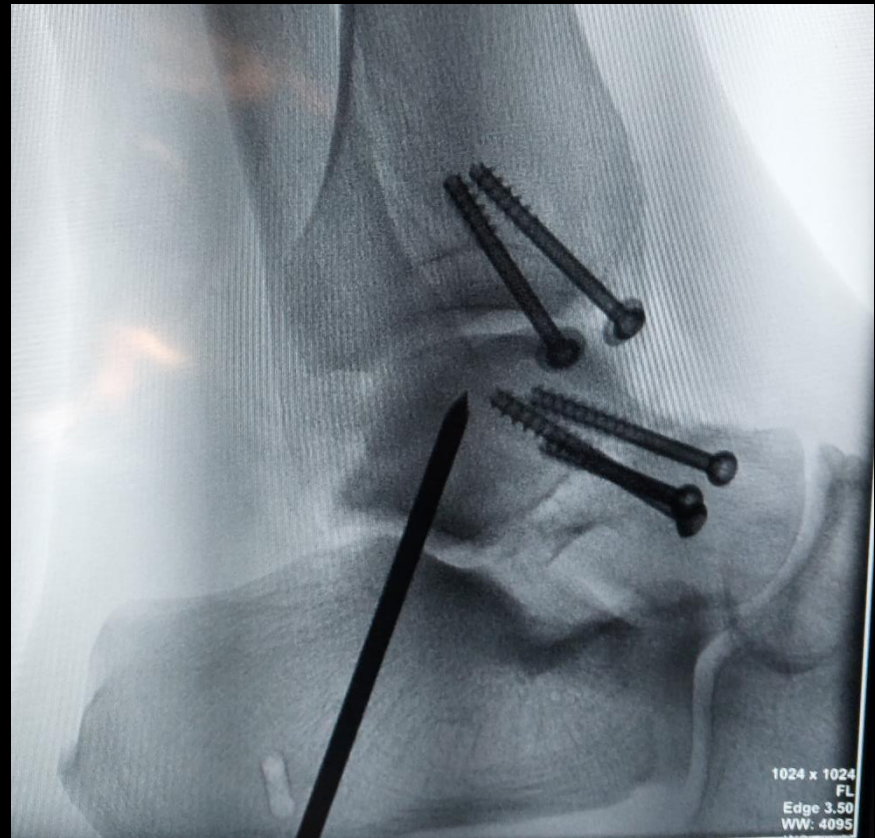
Osteotomía maléolo medial



1. Maleolo Medial volteado con pinza ósea
2. Osteotomía en Chevron de maléolo medial
3. Tendon Tibial Posterior
4. Cuerpo Astragalino
5. Foco de fractura cuello astragalo

Truco numero 2

Fijacion subastragalina Steimann



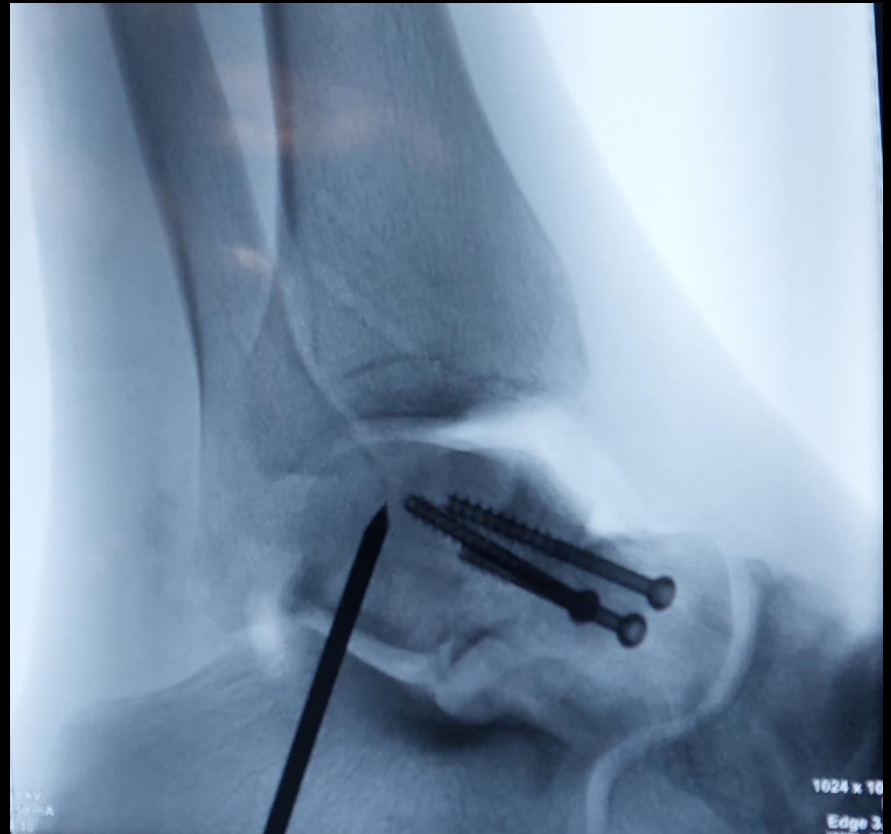
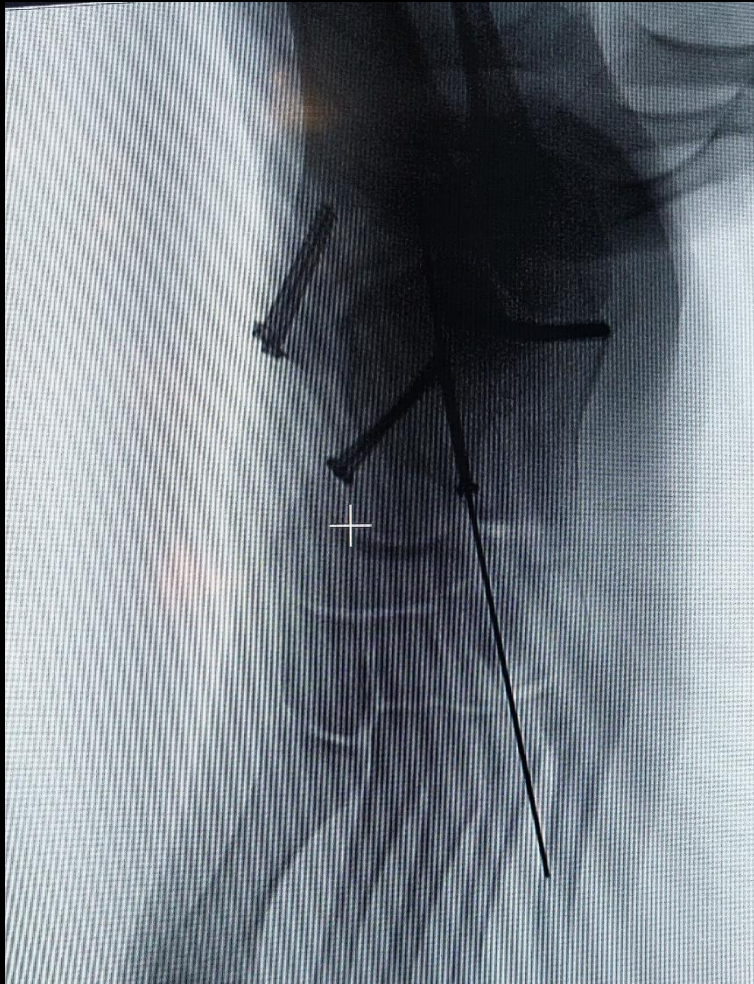
Truco numero 3

Proyeccion de Canale



Truco numero 4

Fijacion cuello astrágalo definitiva



Truco numero 5

Fijacion osteotomía maléolo medial



RESULTADO AL AÑO



RESULTADO AL AÑO

